



FLASHbox

Notice d'installation







Le **routeur Dualsun** a été prévu pour une configuration standard qui **mesure la consommation** de la maison et la **production d'énergie photovoltaïque**. En cas de surplus de production le routeur **redirige ce surplus** vers un appareil piloté, comme par exemple un chauffe-eau électrique.

i D'autres configurations ou couplages restent possibles, plus d'informations en nous contactant ou sur nos FAQs dédiées.

i Pré-requis

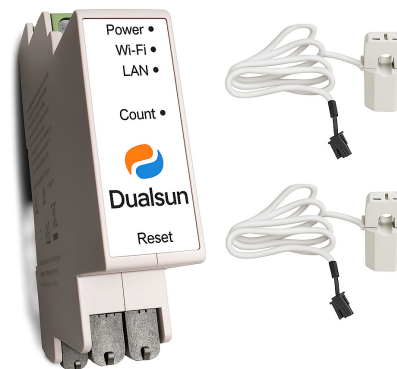
- Tableau électrique aux normes
- Appareil électrique piloté par un contacteur
- Installation électrique monophasé
- Installation photovoltaïque en autoconsommation
- WiFi disponible (option RG45)

Outillage et matériel nécessaire :


-  Tournevis isolé
-  Disjoncteur thermique 2A (si non présent)
-  Contacteur J/N (si non présent)
-  Cable P+N 1.5mm²
-  Pince coupante
-  Pince à dénuder

Contenu du produit :

- Routeur Dualsun format rail DIN
- 2 pinces ampèremétriques avec indication de sens de positionnement



Témoins lumineux

Power ●	Bon fonctionnement
Wi-Fi ●	Recherche réseau ● WiFi actif
LAN ●	Connecté en ethernet
Out ●	Contacteur activé
Count ●	Mesure de courant en cours
Dualsun	
	Bouton activation / désactivation manuelle du contacteur
Reset	

? Comment est ce que cela fonctionne :

Dès que la puissance injectée sur le réseau dépasse 80% de la puissance de la résistance : activation de votre contacteur J/N pour injecter le surplus dans la résistance.

Votre taux d'autoconsommation est optimisé !

Grâce à l'application,

vous pouvez paramétrer vos heures pleines / heures creuses et planifier des périodes d'absence (pendant vos vacances par exemple) pour encore plus d'économies.



i Avant de commencer l'installation veuillez à bien éteindre votre disjoncteur général

Étapes d'installation :

1 Positionner le **routeur Dualsun** en suivant le schéma de câblage.

Attention à utiliser un disjoncteur 2A en entrée pour protéger le routeur

- Déconnecter les cables J/N (si vous en avez) du compteur linky et les isoler

- Connecter A1 sur l'entrée 1 du routeur

- Connecter A2 sur le neutre du disjoncteur 2A

- Connecter 0 sur la phase du disjoncteur 2A

2 Clipper les deux pinces ampèremétriques :

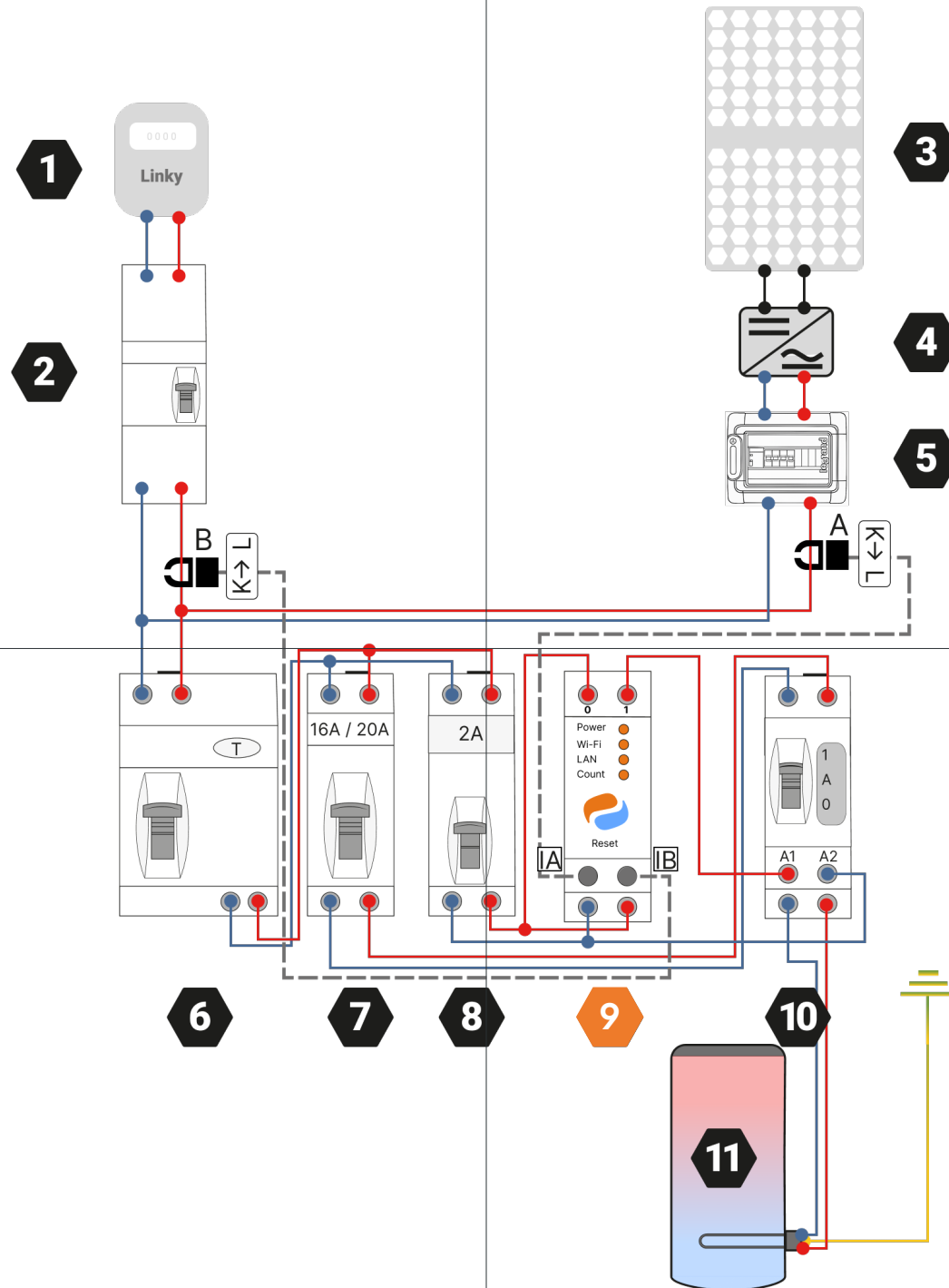
- Sur le fil de phase sortant du coffret électrique du panneau puis brancher sur le A du routeur en respectant le sens :

K (panneaux) -> L (maison)

- Sur le fil de phase de l'alimentation générale puis brancher sur le B du routeur en respectant le sens :

K (maison) -> L (linky)

- Vous pouvez maintenant réenclencher le disjoncteur général et mettre le contacteur en mode auto.



- 1 Compteur Linky
- 2 Disjoncteur général
- 3 Panneaux photovoltaïques
- 4 Onduleur (ou micro onduleur)
- 5 Coffret électrique
- 6 Disjoncteur différentiel
- 7 Disjoncteur de protection 20A
- 8 Disjoncteur de protection 2A
- 9 **Routeur solaire Dualsun (FLASHbox)**
- 10 Contacteur
- 11 Ballon d'eau chaude électrique ou autre appareil pilotable

3 Connexion à l'application

Pour utiliser votre routeur solaire, il est indispensable de télécharger l'application Dualsun via ce QR code :



Une fois l'application téléchargée il faut retrouver votre compte s'il a déjà été créé lors de votre parcours sur Mydualsun. Puis sélectionnez le produit FLASHbox et laissez vous guider pour bien paramétrer le routeur.